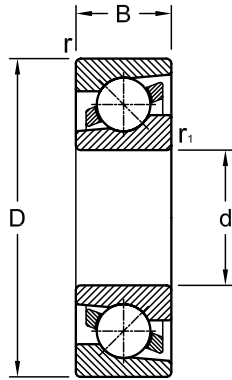


Angular Contact Ball Bearings

Single Row
Inch Series

ALS, AMS



| Dimensions | | | | Load Rating | | AEC Bearing | M |
|------------|-------|-------|--------------|-------------|--------------------------|-------------|---|
| inch (mm) | | | | kN | | | |
| d | D | B | r | Dynamic (C) | Static (C ₀) | | |
| 0.500 | 1.313 | 0.375 | 0.0315 (0.8) | 8.2 | 3.7 | ALS 4 | |
| | 1.625 | 0.625 | 0.0630 (1.6) | 12.4 | 5.9 | AMS 4 | |
| 0.625 | 1.563 | 0.438 | 0.0315 (0.8) | 12.2 | 5.9 | ALS 5 | |
| | 1.813 | 0.625 | 0.0630 (1.6) | 15.9 | 8.0 | AMS 5 | |
| 0.750 | 1.875 | 0.563 | 0.0630 (1.6) | 15.9 | 8.0 | ALS 6 | |
| | 2.000 | 0.688 | 0.0630 (1.6) | 18.9 | 9.4 | AMS 6 | |
| 0.875 | 2.000 | 0.563 | 0.0630 (1.6) | 16.9 | 8.7 | ALS 7 | |
| | 2.250 | 0.688 | 0.0630 (1.6) | 22.1 | 11.5 | AMS 7 | |
| 1.000 | 2.250 | 0.625 | 0.0630 (1.6) | 25.3 | 13.5 | ALS 8 | |
| | 2.500 | 0.750 | 0.0945 (2.4) | 27.0 | 14.7 | AMS 8 | |
| 1.125 | 2.500 | 0.625 | 0.0630 (1.6) | 25.3 | 13.6 | ALS 9 | |
| | 2.813 | 0.813 | 0.0945 (2.4) | 36.8 | 20.5 | AMS 9 | |
| 1.250 | 2.750 | 0.688 | 0.0630 (1.6) | 27.2 | 14.7 | ALS 10 | |
| | 3.125 | 0.875 | 0.0945 (2.4) | 43.7 | 25.2 | AMS 10 | |
| 1.375 | 3.000 | 0.688 | 0.0630 (1.6) | 37.0 | 21.3 | ALS 11 | • |
| | 3.500 | 0.875 | 0.0945 (2.4) | 50.5 | 28.9 | AMS 11 | |
| 1.500 | 3.250 | 0.750 | 0.0945 (2.4) | 41.6 | 24.2 | ALS 12 | |
| | 3.750 | 0.938 | 0.0945 (2.4) | 55.0 | 32.0 | AMS 12 | |
| 1.625 | 3.500 | 0.750 | 0.0945 (2.4) | 43.7 | 26.0 | ALS 13 | |
| | 4.000 | 0.938 | 0.0945 (2.4) | 65.5 | 38.7 | AMS 13 | |
| 1.750 | 3.750 | 0.813 | 0.0945 (2.4) | 51.5 | 30.6 | ALS 14 | |
| | 4.250 | 1.063 | 0.0945 (2.4) | 71.0 | 42.3 | AMS 14 | |
| 1.875 | 4.000 | 0.813 | 0.0945 (2.4) | 56.5 | 35.3 | ALS 15 | |
| | 4.500 | 1.063 | 0.0945 (2.4) | 82.5 | 50.0 | AMS 15 | |
| 2.000 | 4.000 | 0.813 | 0.0945 (2.4) | 56.5 | 35.5 | ALS 16 | |
| | 4.500 | 1.063 | 0.0945 (2.4) | 82.5 | 50.0 | AMS 16 | |
| 2.250 | 4.500 | 0.875 | 0.0945 (2.4) | 65.5 | 40.7 | ALS 18 | |
| | 5.000 | 1.250 | 0.1260 (3.2) | 101.0 | 62.5 | AMS 18 | |
| 2.500 | 5.000 | 0.938 | 0.0945 (2.4) | 81.0 | 53.0 | ALS 20 | |
| | 5.500 | 1.250 | 0.1260 (3.2) | 114.0 | 74.0 | AMS 20 | |
| 2.750 | 5.250 | 0.938 | 0.0945 (2.4) | 84.5 | 56.5 | ALS 22 | • |
| | 6.250 | 1.375 | 0.1260 (3.2) | 145.0 | 96.5 | AMS 22 | • |

| Dimensions | | | | Load Rating | | AEC Bearing | M |
|------------|--------|-------|--------------|-------------|--------------------------|-------------|---|
| inch (mm) | | | | kN | | | |
| d | D | B | r | Dynamic (C) | Static (C ₀) | | |
| 3.000 | 5.750 | 1.063 | 0.0945 (2.4) | 94.5 | 65.5 | ALS 24 | • |
| | 7.000 | 1.563 | 0.1575 (4.0) | 171.0 | 122.0 | AMS 24 | • |
| 3.250 | 6.000 | 1.063 | 0.0945 (2.4) | 106.0 | 72.5 | ALS 26 | • |
| | 7.500 | 1.563 | 0.1575 (4.0) | 180.0 | 132.0 | AMS 26 | • |
| 3.375 | 7.500 | 1.563 | 0.1575 (4.0) | 180.0 | 132.0 | AMS 27 | • |
| 3.500 | 6.500 | 1.125 | 0.1260 (3.2) | 114.0 | 81.5 | ALS 28 | • |
| | 8.125 | 1.750 | 0.1575 (4.0) | 198.0 | 151.0 | AMS 28 | • |
| 3.750 | 6.750 | 1.125 | 0.1260 (3.2) | 122.0 | 88.5 | ALS 30 | • |
| | 8.250 | 1.750 | 0.1575 (4.0) | 208.0 | 163.0 | AMS 30 | • |
| 4.000 | 7.250 | 1.250 | 0.1260 (3.2) | 140.0 | 103.0 | ALS 32 | • |
| | 8.500 | 1.750 | 0.1575 (4.0) | 218.0 | 174.0 | AMS 32 | • |
| 4.250 | 7.500 | 1.250 | 0.1260 (3.2) | 149.0 | 110.0 | ALS 34 | • |
| | 8.750 | 1.750 | 0.1575 (4.0) | 218.0 | 174.0 | AMS 34 | • |
| 4.500 | 8.000 | 1.313 | 0.1260 (3.2) | 163.0 | 124.0 | ALS 36 | • |
| | 9.375 | 2.000 | 0.1575 (4.0) | 233.0 | 192.0 | AMS 36 | • |
| 4.750 | 8.250 | 1.313 | 0.1260 (3.2) | 168.0 | 131.0 | ALS 38 | • |
| | 10.000 | 2.000 | 0.1890 (4.8) | 271.0 | 236.0 | AMS 38 | • |
| 5.000 | 9.000 | 1.375 | 0.1260 (3.2) | 188.0 | 149.0 | ALS 40 | • |
| | 10.000 | 2.000 | 0.1890 (4.8) | 271.0 | 236.0 | AMS 40 | • |
| 5.500 | 9.500 | 1.375 | 0.1260 (3.2) | 205.0 | 168.0 | ALS 44 | • |
| | 11.000 | 2.000 | 0.1890 (4.8) | 298.0 | 272.0 | AMS 44 | • |
| 6.000 | 10.500 | 1.563 | 0.1575 (4.0) | 228.0 | 198.0 | ALS 48 | • |
| | 12.000 | 2.250 | 0.1890 (4.8) | 332.0 | 318.0 | AMS 48 | • |
| 6.500 | 11.000 | 1.563 | 0.1575 (4.0) | 233.0 | 207.0 | ALS 52 | • |
| | 13.000 | 2.500 | 0.1890 (4.8) | 367.0 | 366.0 | AMS 52 | • |
| 7.000 | 12.000 | 1.750 | 0.1575 (4.0) | 262.0 | 244.0 | ALS 56 | • |
| | 13.500 | 2.500 | 0.1890 (4.8) | 384.0 | 392.0 | AMS 56 | • |
| 7.500 | 12.500 | 1.750 | 0.1575 (4.0) | 277.0 | 267.0 | ALS 60 | • |
| | 14.500 | 2.750 | 0.1890 (4.8) | 420.0 | 446.0 | AMS 60 | • |
| 8.000 | 13.000 | 1.750 | 0.1575 (4.0) | 282.0 | 279.0 | ALS 64 | • |
| | 15.000 | 2.750 | 0.1890 (4.8) | 435.0 | 475.0 | AMS 64 | • |
| 8.500 | 14.000 | 2.000 | 0.1890 (4.8) | 323.0 | 338.0 | ALS 68 | • |
| | 16.000 | 3.000 | 0.1890 (4.8) | 476.0 | 538.0 | AMS 68 | • |
| 9.000 | 14.500 | 2.000 | 0.1890 (4.8) | 338.0 | 352.0 | ALS 72 | • |
| | 17.000 | 3.000 | 0.1890 (4.8) | 567.0 | 672.0 | AMS 72 | • |
| 9.500 | 15.125 | 2.000 | 0.1890 (4.8) | 342.0 | 369.0 | ALS 76 | • |
| 10.000 | 15.750 | 2.000 | 0.1890 (4.8) | 376.0 | 418.0 | ALS 80 | • |
| | 18.500 | 3.250 | 0.1890 (4.8) | 552.0 | 672.0 | AMS 80 | • |
| 10.500 | 16.625 | 2.250 | 0.1890 (4.8) | 372.0 | 419.0 | ALS 84 | • |
| | 19.500 | 3.500 | 0.250 (6.35) | 573.0 | 743.0 | AMS 84 | • |
| 11.000 | 17.500 | 2.250 | 0.1890 (4.8) | 403.0 | 473.0 | ALS 88 | • |
| | 20.000 | 3.500 | 0.250 (6.35) | 594.0 | 743.0 | AMS 88 | • |
| 11.500 | 18.000 | 2.375 | 0.1890 (4.8) | 400.0 | 473.0 | ALS 92 | • |
| 12.000 | 18.500 | 2.625 | 0.1890 (4.8) | 460.0 | 563.0 | ALS 96 | • |
| | 21.500 | 3.750 | 0.250 (6.35) | 679.0 | 899.0 | AMS 96 | • |
| 13.000 | 20.000 | 2.750 | 0.1890 (4.8) | 498.0 | 627.0 | ALS 104 | • |
| 14.000 | 21.500 | 2.875 | 0.1890 (4.8) | 525.0 | 700.0 | ALS 112 | • |
| 15.000 | 22.500 | 3.000 | 0.1890 (4.8) | 586.0 | 805.0 | ALS 120 | • |