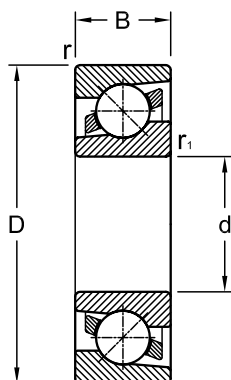


Angular Contact Ball Bearings

Single Row
Metric Series

72, 73, 74



Dimensions				Load Rating			AEC Bearing	B	BG	BMG
mm				kN						
d	D	B	r	r ₁	Dynamic (C)	Static (C ₀)				
15	35	11	0.6	0.3	8.84	4.80	7202	•	•	•
	42	13	1	0.6	13.00	6.70	7302	•	•	•
17	40	12	0.6	0.6	11.10	6.10	7203	•	•	•
	47	14	1	0.6	15.90	8.30	7303	•	•	•
20	47	14	1	0.6	14.00	8.30	7204	•	•	•
	52	15	1.1	0.6	19.00	10.40	7304	•	•	•
	72	19	1.1	0.6	35.60	19.10	7404	•	•	•
25	52	15	1	0.6	15.60	10.20	7205	•	•	•
	62	17	1.1	0.6	26.00	15.60	7305	•	•	•
	80	21	1.5	1	39.70	23.20	7405	•	•	•
30	62	16	1	0.6	23.80	15.60	7206	•	•	•
	72	19	1.1	0.6	34.50	21.20	7306	•	•	•
	90	23	1.5	1	47.60	28.40	7406	•	•	•
35	72	17	1.1	0.6	30.70	20.80	7207	•	•	•
	80	21	1.5	1	39.00	24.50	7307	•	•	•
	100	25	1.5	1	60.40	37.00	7407	•	•	•
40	80	18	1.1	0.6	36.40	26.00	7208	•	•	•
	90	23	1.5	1	49.40	33.50	7308	•	•	•
	110	27	2	1	69.90	43.50	7408	•	•	•
45	85	19	1.1	0.6	37.70	28.00	7209	•	•	•
	100	25	1.5	1	60.50	41.50	7309	•	•	•
	120	29	2	1	84.90	53.80	7409	•	•	•
50	90	20	1.1	0.6	39.00	30.50	7210	•	•	•
	110	27	2	1	74.10	51.00	7310	•	•	•
	130	31	2.1	1.1	97.40	65.30	7410	•	•	•
55	100	21	1.5	1	48.80	38.00	7211	•	•	•
	120	29	2	1	85.20	60.00	7311	•	•	•
	140	33	2.1	1.1	118.00	82.40	7411	•	•	•
60	110	22	1.5	1	57.20	45.50	7212	•	•	•

Dimensions					Load Rating		AEC Bearing	B	BG	BMG
mm					kN					
d	D	B	r	r ₁	Dynamic (C)	Static (C ₀)				
65	130	31	2.1	1.1	95.60	69.50	7312	•	•	•
	150	35	2.1	1.1	129.00	93.60	7412	•	•	•
	120	23	1.5	1	66.30	54.00	7213	•	•	•
	140	33	2.1	1.1	108.00	80.00	7313	•	•	•
	160	37	2.1	1.1	139.00	104.00	7413	•	•	•
70	125	24	1.5	1	71.50	60.00	7214	•	•	•
	150	35	2.1	1.1	119.00	90.00	7314	•	•	•
	180	42	3	1.1	149.00	115.00	7414	•	•	•
75	130	25	1.5	1	72.80	64.00	7215	•	•	•
	160	37	2.1	1.1	133.00	106.00	7315	•	•	•
	190	45	3	1.1	171.00	141.00	7415	•	•	•
80	140	26	2	1	83.20	73.50	7216	•	•	•
	170	39	2.1	1.1	143.00	118.00	7316	•	•	•
	200	48	3	1.1	193.00	166.00	7416	•	•	•
85	150	28	2	1	95.60	83.00	7217	•	•	•
	180	41	3	1.1	153.00	132.00	7317	•	•	•
	210	52	4	1.5	204.00	180.00	7417	•	•	•
90	160	30	2	1	108.00	96.50	7218	•	•	•
	190	43	3	1.1	165.00	146.00	7318	•	•	•
	225	54	4	1.5	216.00	196.00	7418	•	•	•
95	170	32	2.1	1.1	124.00	108.00	7219	•	•	•
	200	45	3	1.1	178.00	163.00	7319	•	•	•
100	180	34	2.1	1.1	135.00	122.00	7220	•	•	•
	215	47	3	1.1	203.00	190.00	7320	•	•	•
105	190	36	2.1	1.1	148.00	137.00	7221	•	•	•
	225	49	3	1.1	212.00	208.00	7321	•	•	•
110	200	38	2.1	1.1	163.00	153.00	7222	•	•	•
	240	50	3	1.1	225.00	224.00	7322	•	•	•
120	215	40	2.1	1.1	165.00	163.00	7224	•	•	•
	260	55	3	1.1	238.00	250.00	7324	•	•	•
130	230	40	3	1.1	186.00	193.00	7226	•	•	•
	280	58	4	1.5	251.00	270.00	7326	•	•	•
140	250	42	3	1.1	182.00	196.00	7228	•	•	•
	300	62	4	1.5	276.00	310.00	7328	•	•	•
150	270	45	3	1.1	195.00	224.00	7230	•	•	•
	320	65	4	1.5	302.00	365.00	7330	•	•	•
160	290	48	3	1.1	199.00	236.00	7232	•	•	•
	340	68	4	1.5	365.00	455.00	7332	•	•	•
170	310	52	4	1.5	221.00	270.00	7234	•	•	•
	360	72	4	1.5	358.00	455.00	7334	•	•	•
180	320	52	4	1.5	251.00	320.00	7236	•	•	•
	380	75	4	2	371.00	490.00	7336	•	•	•
190	340	55	4	1.5	276.00	355.00	7238	•	•	•

Dimensions					Load Rating		AEC Bearing	B	BG	BMG
mm					kN					
d	D	B	r	r ₁	Dynamic (C)	Static (C ₀)				
	400	78	5	2	410.00	560.00	7338	•	•	•
200	360	58	4	1.5	324.00	423.00	7240	•	•	•
	420	80	5	2	474.00	658.00	7340	•	•	•
220	400	65	4	1.5	319.00	465.00	7244	•	•	•
240	440	72	4	1.5	364.00	540.00	7248	•	•	•